

# Lycée Le Corbusier

Général et Technologique



**LGT LE CORBUSIER**  
Lycée général et technologique



**Journée  
Portes  
Ouvertes**

**02.03.2024**  
de 9h à 12h

**Baccalauréat général**  
Section Européenne  
(Anglais, Espagnol),  
Classes à journées horaires  
aménagés sportives

**Baccalauréat technologique**  
STD2A, STI2D, STMG

**Enseignement supérieur**  
BTS MCO, DNMADE

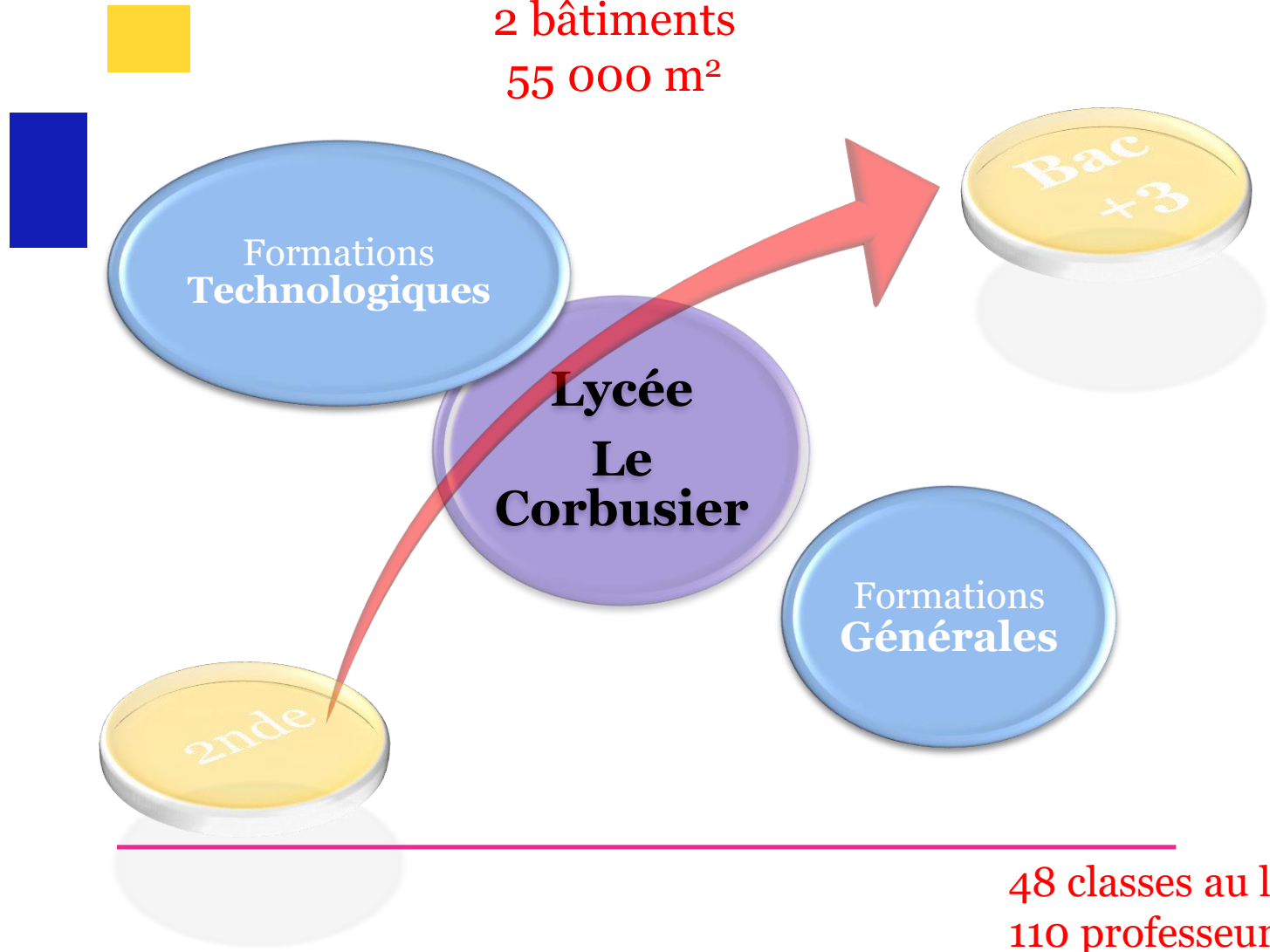
88 rue de Villiers, 78300, Poissy  
<https://lyc-lecorbusier-poissy.ac-versailles.fr>

Lycée Le Corbusier - 88 rue de Villiers -78300 POISSY – Tel : 01.39.65.13.55

<http://www.lyc-lecorbusier-poissy.ac-versailles.fr/>

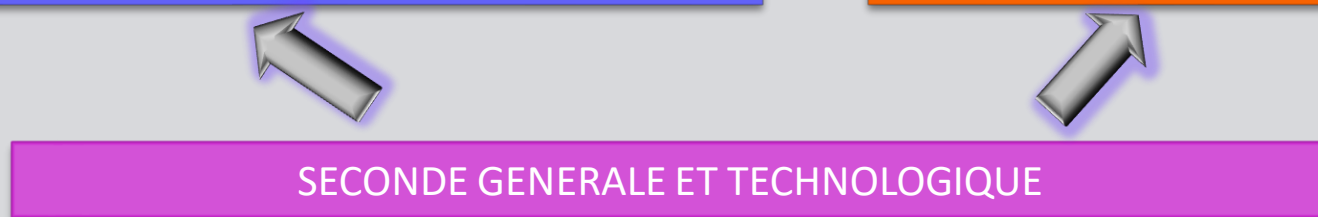
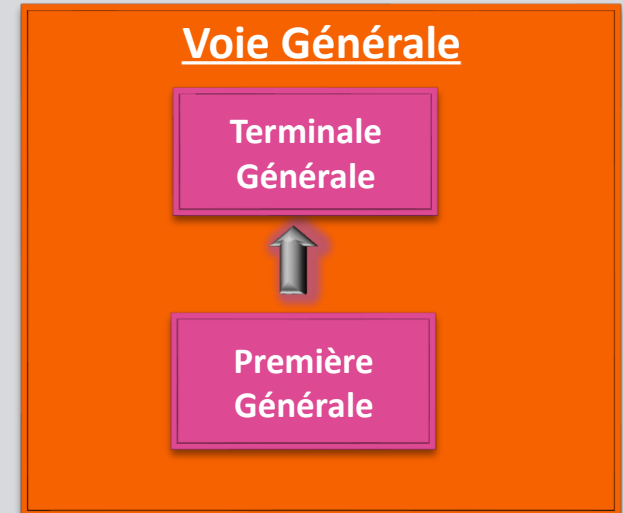
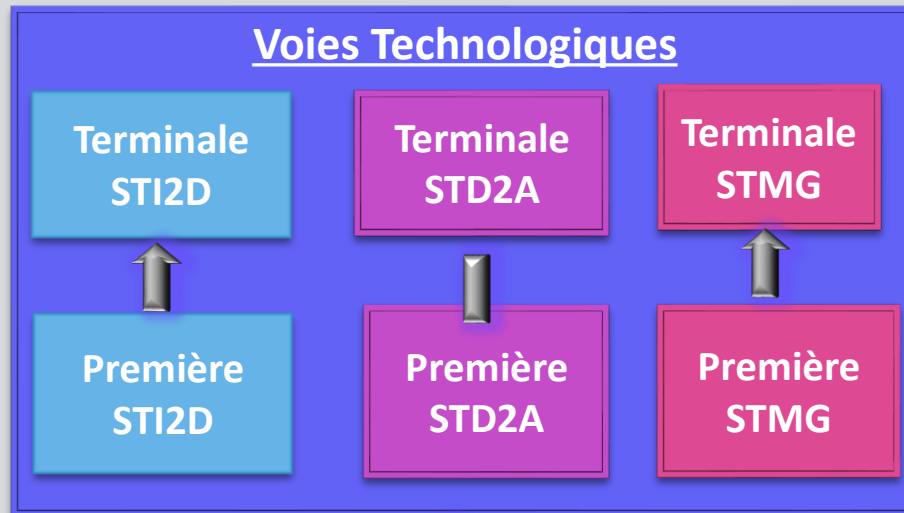
Ouvert du lundi au vendredi de 8h20 à 17h45

2050 élèves dont 1520 au lycée  
2 bâtiments  
55 000 m<sup>2</sup>



48 classes au lycée  
110 professeurs  
90 % réussite au bac

# Parcours de formation



# Des filières d'attractivités



Sciences et Technologies du Design  
et des Arts Appliqués

# Un choix unique de spécialités



- Histoire Géographie Géopolitique et Sciences Politiques
- Humanités, Littérature et Philosophie
- Langues Littérature et Cultures Etrangères : anglais
- Anglais Monde Contemporain
- Mathématiques
- Numérique et Sciences Informatiques
- Physique Chimie
- Sciences de la Vie et de la Terre
- Sciences Economiques et Sociales
- Arts Plastiques
- Education Physique et Pratiques Culturelles et Sportives

# S'ÉPANOUIR AU LYCÉE



- **C.V.L.** : Améliorer sa vie lycéenne
- **M.D.L** : Innover, proposer, être acteur de son lycée
- **Voyages** et **Sorties** scolaires : Europe, Théâtre, Cinéma et Musées
- **Rencontres** : intervenants extérieurs, workshops, des professionnels, associations, anciens élèves, auteurs, forum(s)...
- **S'impliquer** : Développement Durable, atelier apiculture, Eco-délégués...
- **UNSS** : Sport scolaire (escalade, golf, volley, natation, musculation, badminton, fitness, danse)

# Classe de seconde



# Organisation pédagogique

Discipline	Horaire élèves	Classe entière	Dédoublément groupe à effectif réduits
Français	4 h	3	1
Anglais	3 h	2	1
LV2	2,5 h	0	2,5
Histoire Géo	3 h	2,5 h	0,5
E.M.C	0,5 h		0,5
SES	1,5 h	1,5 h	0
EPS	2 h	2	0
Mathématiques	4 h	3	1
Sciences physiques	3 h	1	2
SVT	1,5 h	0	1,5
S.N.T.	1,5 h	0,5	1
<b>TOTAL</b>	<b>26 ,5 h</b>	<b>15,5</b>	<b>11</b>



# Enseignements optionnels **facultatifs**



## ☰ Généraux :

- ☞ Latin(L)/Grec(G)
- ☞ LV3 Italien(ITA3)
- ☞ Arts Plastiques(Arts)

## ☰ Technologiques :

- ☞ Management et Gestion(MG)
- ☞ Sciences de laboratoire(SL)
- ☞ TSI (Technologie et Sciences de l'Ingénieur)
- ☞ Création Culture Design (CCD) (6h)

☰ inscription en milieu de 3e par les collèges d'origine via la plateforme PASS CDD

## ☰ Section Euro : 2h de cours supplémentaires (1h en LV et 1h en DNL )

- ☞ Anglais /Physique –Chimie
- ☞ Anglais /histoire Géographie

**Inscription  
irréversible**

# Les enjeux de la classe de seconde



- S'intégrer au lycée
- Acquérir les connaissances utiles au cycle terminal : « Bâtir les fondations »
- Préparer l'orientation en première et déjà post bac : « Une orientation choisie »

# Première Générale



## Tronc Commun

Disciplines	Horaires
Français	4 h
Histoire Géographie	3 h
EMC	0 h 30
Langue vivante A et langue vivante B	4 h 30
Education physique et sportive	2 h
Enseignement scientifique	2 h
<b>TOTAL</b>	<b>16 h</b>

**Total 28 h**

## AU CHOIX 3 SPÉCIALITÉS

### Disciplines

Histoire géographie géopolitique et sciences politiques

Humanités, littérature et philosophie

Langues littératures et cultures étrangères

Anglais Monde contemporain

Mathématiques

Numériques et sciences informatiques

Physique Chimie

Sciences et vie de la terre

Sciences économiques et sociales

Arts Plastiques

Education physique et pratiques culturelles et sportives

# Terminale Générale



AU CHOIX 2 SPÉCIALITÉS

## Tronc Commun

Disciplines	Horaires
Philosophie	4 h
Histoire Géographie	3 h
EMC	0 h 30
Langue vivante A et langue vivante B	4 h
Education physique et sportive	2 h
Enseignement scientifique	2 h
<b>TOTAL</b>	<b>15 h 30</b>

Total : 27 h 30

Disciplines	Horaire
Histoire géographie géopolitique et sciences politiques	6 h
Humanités, littérature et philosophie	
Langues littératures et cultures étrangères	
Anglais Monde contemporain	
Mathématiques	
Numériques et sciences informatiques	
Physique Chimie	
Sciences et vie de la terre	
Sciences économiques et sociales	
Arts Plastiques	
Education physique et pratiques culturelles et sportives	

# Les enseignements optionnels



- Un seul enseignement en première
  - Deux enseignements possibles en terminale
  - Durée 3 heures/option
- 
- Dès la première :
    - ✦ Langue vivante C ( Italien ) et arts plastiques
  - En terminale Uniquement :
    - ✦ Mathématiques expertes : s'adresse aux élèves qui ont choisi la spécialité « mathématiques » en terminale
    - ✦ Mathématiques complémentaires : s'adresse aux élèves qui n'ont pas choisi la spécialité « mathématiques » en terminale
    - ✦ Droit et grands enjeux du monde contemporain.

# VOIE TECHNO

## Choisir un domaine d'activité : 19 domaines possibles



### 8 séries de baccalauréats technologiques

certaines séries ayant plusieurs spécialités, options ou domaines d'approfondissement

**STI2D**  
**INDUSTRIE**

4 spécialités

**STL**  
**LABORATOIRE**

2 spécialités

**STAV**  
**AGRONOMIE**

4 domaines  
d'approfondissement

**STMG**  
**GESTION**

4 spécialités

**ST2S**  
**SANTE-SOCIAL**

**STD2A**  
**ARTS APPLIQUES**

**TMD**  
**MUSIQUE-DANSE**

2 options

**Hôtellerie**  
Hôtellerie-Restauration

# Première Technologique

## Tronc Commun

Disciplines	Horaires
Français	3h
Histoire Géographie	1 h 30
EMC	0 h 30
Langue vivante A et langue vivante B	4 h
Education physique et sportive	2 h
Mathématiques	3 h
<b>TOTAL</b>	<b>14 h</b>

## 3 SPÉCIALITÉS

STMG	STI2D	STD2A
Sciences de gestion	Innovation technologique	physique-chimie
Management	Ingénierie et développement durable	outils et langages numériques
Droit et économie	Physique-chimie et mathématiques	design et métiers d'art

**Total 29 h**

# Terminale Technologique

## Tronc Commun

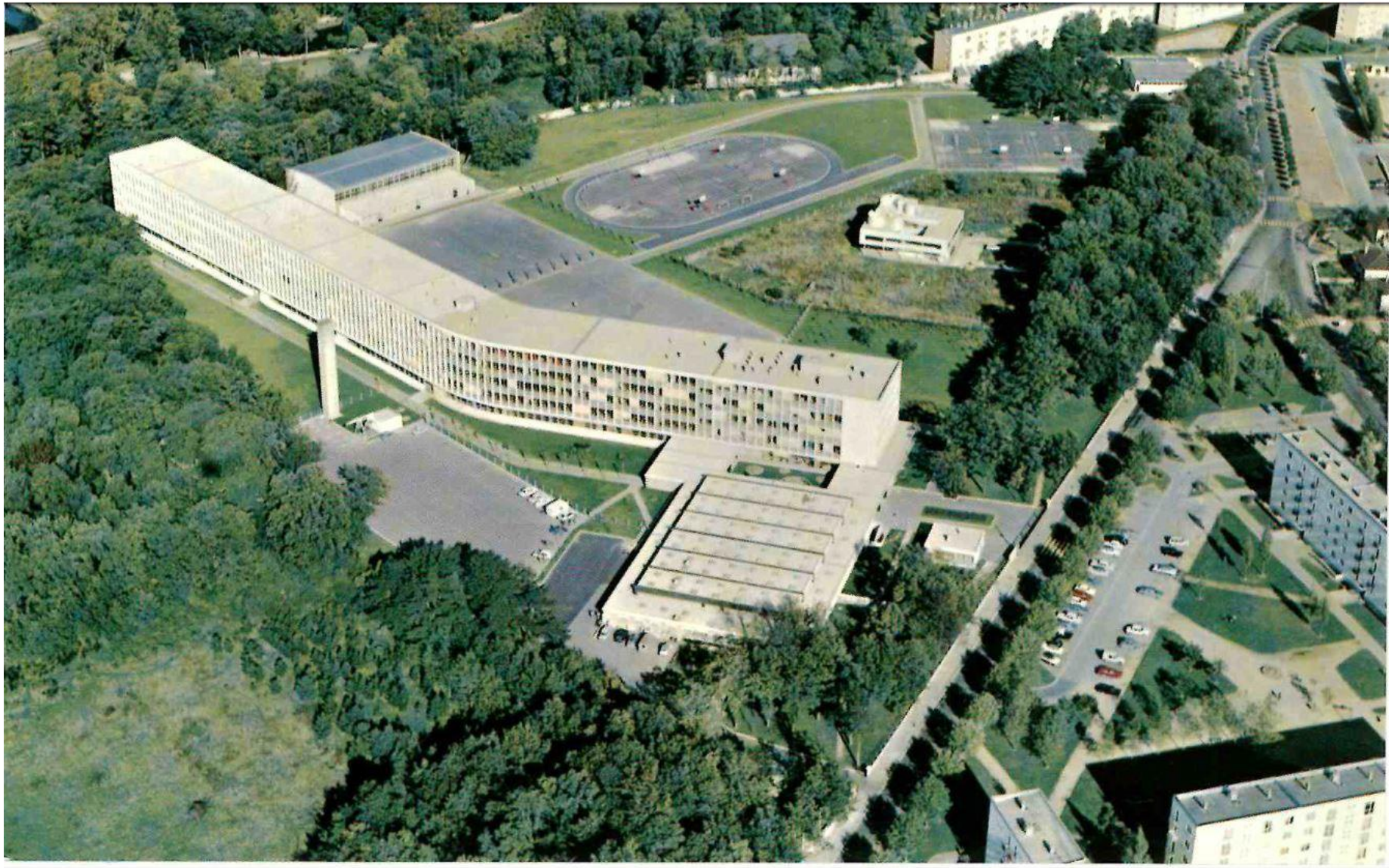
Disciplines	Horaires
Philosophie	2 h
Histoire Géographie	1 h 30
EMC	0 h 30
Langue vivante A et langue vivante B	4 h
Education physique et sportive	2 h
Mathématiques	3 h
TOTAL	13 h

## 2 SPÉCIALITÉS

STMG	STD2A	STI2D
Management, sciences de gestion et numérique	Analyse et méthodes en design	Ingénierie, innovation et développement durable (2I2D)
Droit et économie	Conception et création en design et métiers d'art	Physique-chimie et mathématiques

Total 29 h





Lycée		
Physique Chimie	302	3eme Etage
Sciences de la Vie de la Terre	303	
Histoire Géographie /HGGSP/DGEMC	304	
Sciences Economiques et Sociales	305	
Anglais/LLCE/ AMS/ section européenne	306	
Allemand/Italien	307	
Numérique et sciences informatiques	309	
Philosophie /HLP	310	
Français/Latin/grec	312	
Mathématiques	311	
Pôle I3	313-315	
Eco Gestion	314 -316	
Arts Plastiques	323	
Espagnol	329	
STI2D	421 – 424 – 426	
STD2A	429/428/ 431	RDC
EPS/EPPCS/ CHAS	06	
Vie Scolaire / maison des lycéens/ Eco délégués / conseil de vie lycéenne	FOYER/ perma- nence	

**Présentation Générale  
du Lycée**  
**Salle Polyvalente**  
9 h 15 - 10 h 15 - 11 h 15

**Informations administratives**  
**Salle 301**  
Demi pension — Bourses —  
Inscriptions

Enseignement Supérieur		
BTSMCO ( Management Commercial Opérationnel )	314 -316	
DN MADE	Plateaux DNMADE	

*Soyez curieux et Bonne visite !*